

Netzwerkinstallation der Lernwerkstatt 8 unter logoDidact von SBE

Die folgende Installationsanleitung setzt einen Server mit logoDidact der Firma SBE und Windowsclients (Windows2000, XP) voraus und besteht aus folgenden Schritten:

1. Einrichten der Datenablage auf dem Server
2. Anmelden am System und Installation der Lernwerkstatt 8
3. Start der Lernwerkstatt und Angeben der Datenablage
4. Erzeugung eines neuen Images

1. Einrichten der Datenablage auf dem Server

Setzen Sie sich an einen der Windowsclients und fahren Sie den Rechner wie gewohnt hoch. Starten Sie den Rechner bitte neu, falls vor Ihnen schon jemand angemeldet war. Melden Sie sich in der Eingabemaske als „pgmadmin“ an, um neue Programme installieren zu können. Nach der Anmeldung legen Sie die Lernwerkstatt-CD in das CD-Laufwerk. Wenige Sekunden später öffnet sich ein Fenster mit den Lizenzbestimmungen, welche Sie durch Anklicken des Buttons „Akzeptieren“ bestätigen. Klicken Sie bitte zunächst nicht auf „Lernwerkstatt 8 installieren“, sondern minimieren Sie dieses Fenster. Wir müssen zuerst die Datenablage der Lernwerkstatt anlegen, bevor wir das eigentlich Programm installieren.

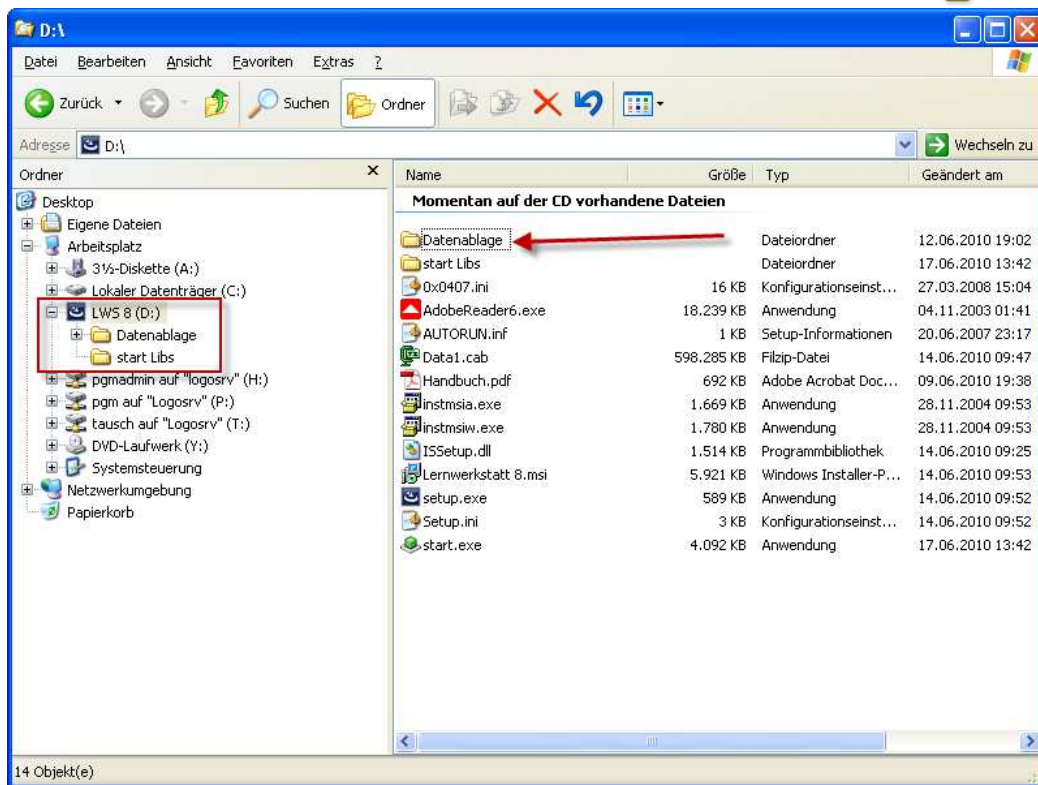


Hinweis:

Falls die Lizenzbestimmungen und das Auswahlfenster nicht erscheinen, ist die Autostart-Funktion für das CD-Laufwerk deaktiviert. In diesem Fall starten Sie das Programm „Start.exe“ von der CD. Über das Programm „Setup.exe“ kann die Installation ohne Auswahlfenster angestoßen werden.

Die Lernwerkstatt benötigt im Netzwerk lediglich einen zentralen Ort, an dem Sie ihre Daten (Kinderkonten, Übungsdateien usw.) speichern kann. Es handelt sich dabei um den sogenannten Datenablageordner. Dieser liegt im späteren Betrieb der Lernwerkstatt in aller Regel in einem entsprechend freigegebenen Ordner auf dem Server. Auf den Clients hingegen befindet sich dieser Datenablageordner nicht, da diese über das Netzwerk auf den Datenablageordner des Servers zugreifen. Auf den Clients befinden sich also lediglich die zur Laufzeit benötigten Dateien (wie z. B. die eigentliche exe-Datei „Lernwerkstatt.exe“).

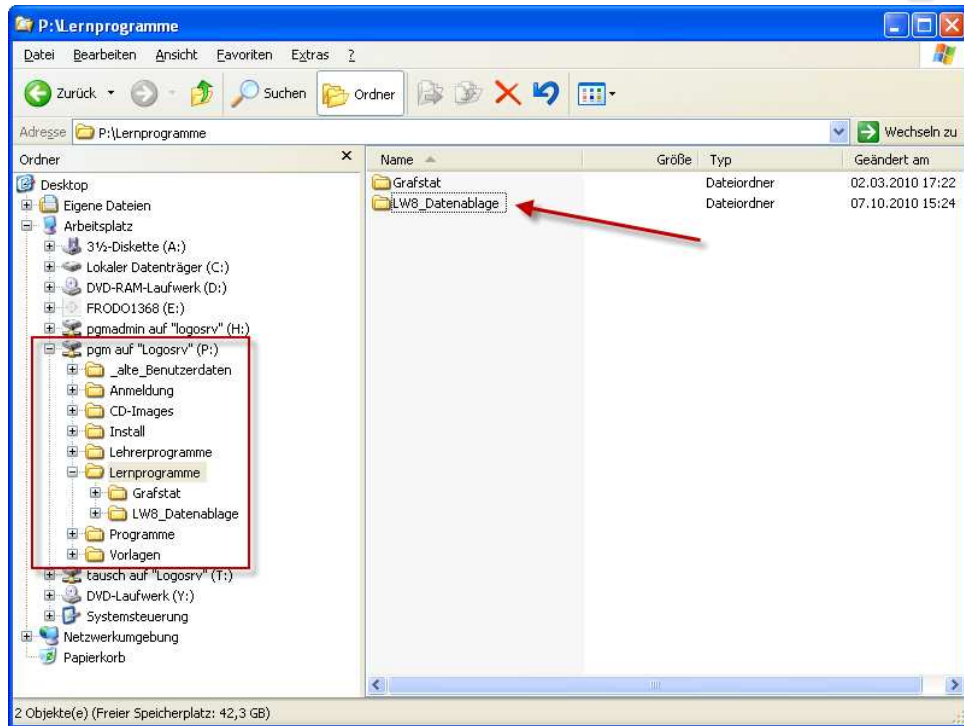
Rufen Sie den Arbeitsplatz auf und wechseln Sie in das CD-Laufwerk, in dem sich die Lernwerkstatt-CD befindet. Auf der CD (sowie auf der Internetseite der [Medienwerkstatt](#)) finden Sie einen Ordner mit dem Namen „Datenablage“.



Hinweis:

Es kann sein, dass der Ordner in komprimierter Form vorliegt. Er heißt dann *Datenablage.zip*. Entzippen Sie diese Datei und Sie erhalten einen Ordner namens „Datenablage LWS“.

Dieser Ordner verfügt über zahlreiche Unterordner und Dateien und hat eine Größe von rund 1500 MB. Kopieren Sie diesen Ordner mit seinem kompletten Inhalt auf Laufwerk P in einen Ordner namens „Lernprogramme“. Auf Laufwerk P haben nämlich alle Schüler- und Lehrerkonten Lese- und Schreibrechte.



Zur besseren Zuordnung kann man den Ordner nach dem Kopiervorgang in „LW8_Datenablage“ oder einen anderen aussagekräftigen Namen umbenennen.

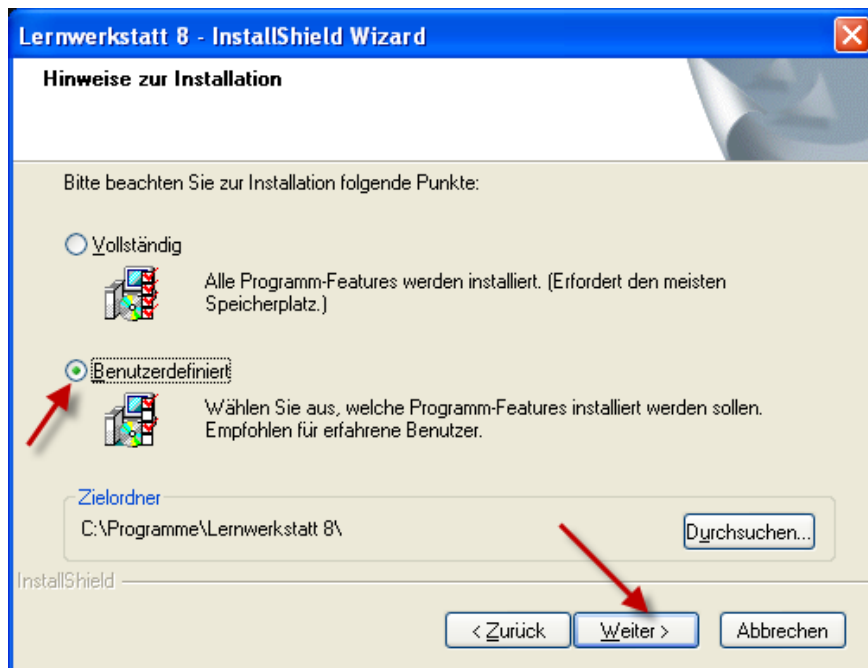
2. Anmeldung und Installation der Lernwerkstatt 8

Maximieren Sie nun wieder das Auswahlfenster für die Installation, welches nach Einlegen der CD erschien und wir im 1. Teil zunächst minimiert haben. Sie haben hier die Möglichkeit, das Handbuch oder den Kurzleitfaden anzusehen, den Acrobat Reader zu installieren oder die Hilfeseiten der Medienwerkstatt zu besuchen. Klicken Sie nun auf den Button „Lernwerkstatt installieren“.



Die Programminstallation wird gestartet. Bestätigen Sie nur die nächsten beiden Dialogfelder, indem sie auf „weiter“ klicken.

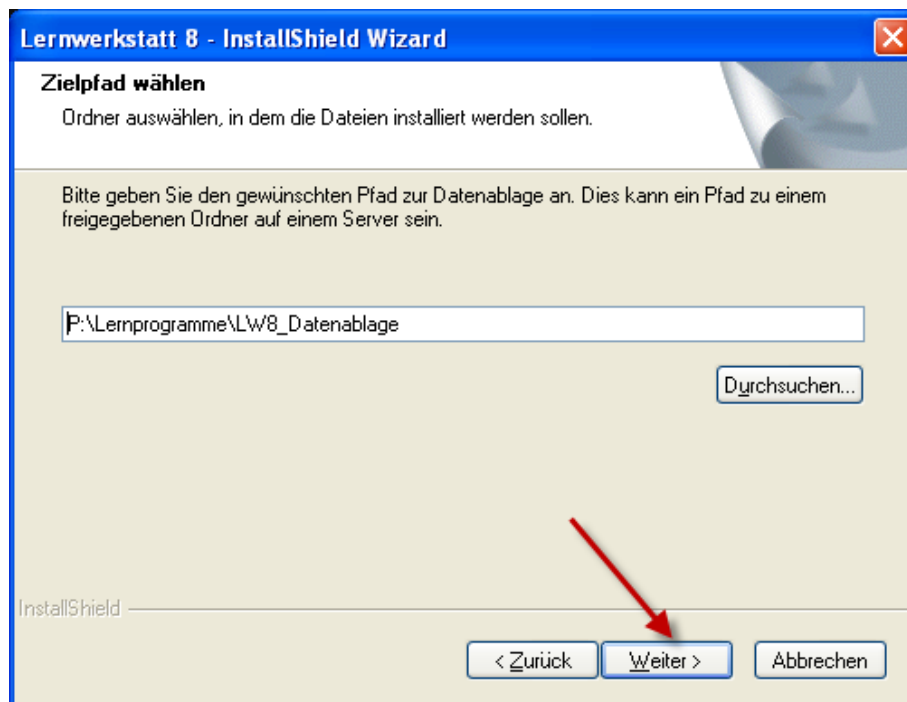
Der Computer schlägt während der Installation vor, das Programm in das Verzeichnis „C:\Programme\Lernwerkstatt 8“ zu installieren. Wählen Sie an dieser Stelle bitte eine benutzerdefinierte Installation und klicken Sie auf weiter.



Entfernen Sie im nächsten Schritt der Installation den Haken bei „Datenablage installieren“, so dass auf dem Client wirklich nur die benötigten lokalen Dateien installiert werden. Die Datenablage muss ja nicht mehr auf den Clients installiert werden. Sie befindet sich schließlich bereits auf dem Server.



Im folgenden Dialogfeld geben Sie bitte den Pfad zu der eben erstellten Datenablage auf Laufwerk P an. Sie können diesen direkt eingeben oder sie klicken auf „durchsuchen“ und wählen ihn dann aus.

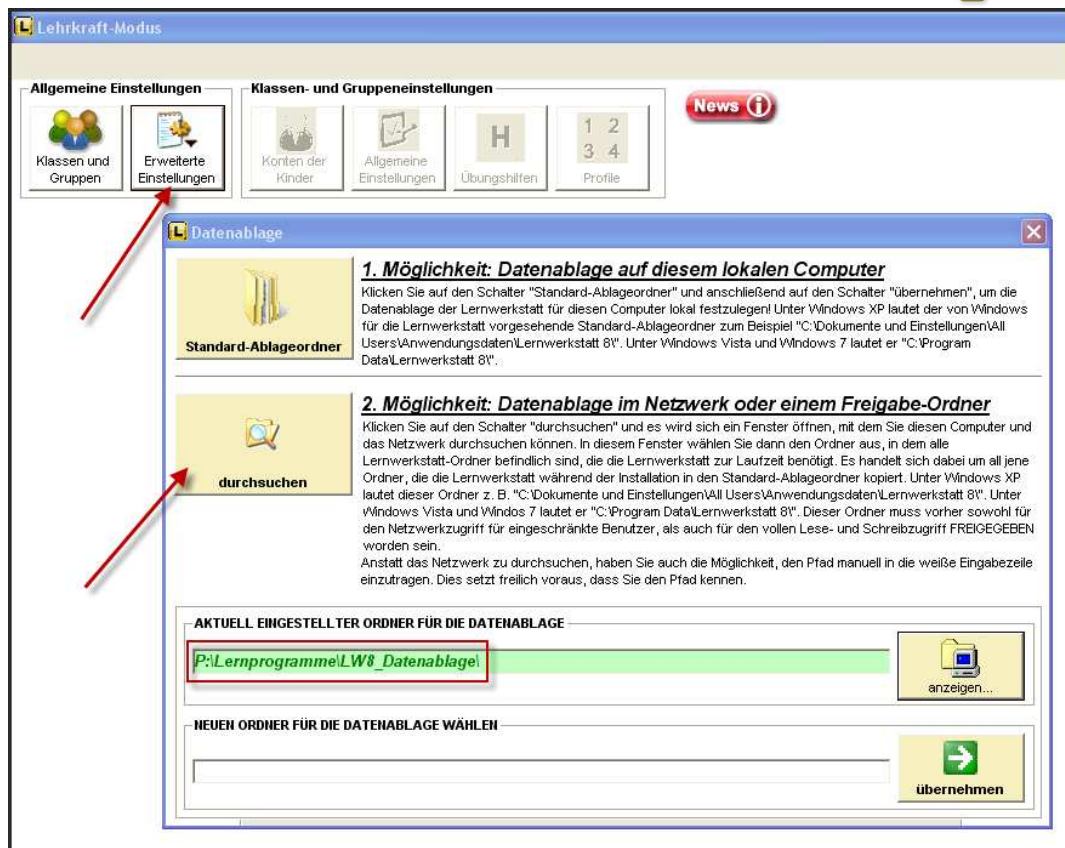


Klicken Sie auf „Weiter“. Die Lernwerkstatt installiert sich nun selbstständig. Im letzten Dialogfeld beenden Sie die erfolgreiche Installation und wählen „Fertig stellen“.

3. Start der Lernwerkstatt und Angeben der Datenablage

Starten Sie nun die Lernwerkstatt mit einem Doppelklick auf das Symbol auf dem Desktop. Nun müssen Sie einmalig die mitgelieferte Lizenznummer eingeben und nachfolgend „Vollversion“ anwählen.

Nach dem automatischen Neustart der Lernwerkstatt 8, muss nur noch der eben eingerichtete Datenablageordner angegeben werden. Geben Sie diesen entweder direkt manuell ein, oder klicken Sie auf „Durchsuchen“, um ihn innerhalb des dann erscheinenden Durchsuchen-Fensters über die Netzwerkumgebung auszuwählen.



Klicken Sie danach auf „übernehmen“.

Hinweis:

Erscheint das Dialogfenster zur Angabe des Datenablageordner nicht automatisch, klicken Sie bitte in der Lernwerkstatt den Button „Lehrkraft“, geben Sie den Code ein und klicken unter dem Menüpunkt „Erweitert“ auf „Datenablage“.

4. Erzeugung eines neuen Images

Die Installation ist nun abgeschlossen und Sie können die Lernwerkstatt-CD aus dem Laufwerk nehmen. Fahren Sie nun den Computer herunter und legen Sie ein neues Image an, welches dann an alle eingebundenen client-Computer automatisch verteilt wird.

Fertig! :)